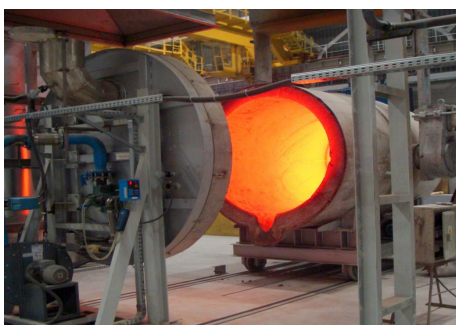
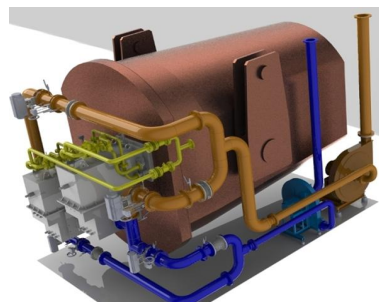


PI-2 STANOWISKO DO WYGRZEWANIA I SUSZENIA KADZI

Wyrzwanie i suszenie kadzi

Wyrzwanie kadzi stosuje się do wstępnego podgrzania kadzi przed napełnieniem płynnym metalem. Suszenie kadzi stosuje się po każdym remoncie wyłożenia ogniotrwałego kadzi.

W zależności od konkretnych wymagań proces może być kontrolowany pod względem prędkości nagrzewania, osiągniętej temperatury jak i czasów wytrzymania w zadanych temperaturach.



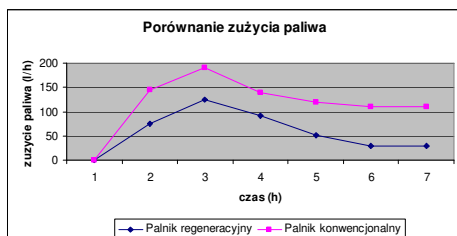
- maksymalna temperatura nagrzewania 1250°C
- krzywa temperatury: programowalna
- szybkość nagrzewania od 10 K/h do 300 K/h z możliwością utrzymania żądanej temperatury przez dowolny czas
- pełna automatyzacja
- wizualizacja procesu
- archiwizacja danych

Korzyści dla Klienta

- zmniejszenie zużycia paliwa
- niezawodność
- optymalizacja procesu technologicznego

Opis rozwiązań technicznych

- sposób posadowienia:
 - stacjonarne
 - ruchome
- sposób nagrzewania:
 - palnikami gazowymi o wysokiej sprawności
 - palnikami regeneracyjnymi



- pojemność kadzi: do uzgodnienia
- położenie kadzi:
 - poziome
 - pionowe

Zastosowanie

- hutnictwo stali
- hutnictwo metali nieżelaznych
- odlewnictwo

