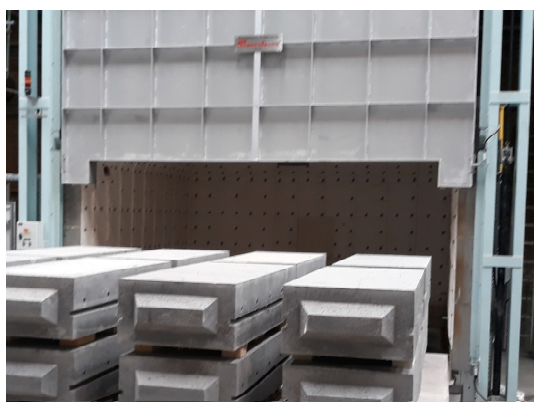


PI-46

SUSZARNIA PREFABRYKATÓW BETONOWYCH

Opis

Suszarnia komorowa z wysuwym trzonem przeznaczona jest do suszenia i temperowania w wysokiej temp. mało- i wielkogabarytowych prefabrykatów betonowych. Kształt komory oraz budowa powierzchni trzonu umożliwiają opływanie wsadu podgrzany powietrzem.



Załadunek blokami wielogabarytowymi



Załadunek blokami małogabarytowymi

Unikalny system dystrybucji powietrza suszenia

System sterowania dozjuje ilość napływającego powietrza z zewnątrz i gorących spalin wytwarzanych przez palniki gazowe. Podgrzane powietrze równomiernie rozprowadza w komorze wentylator-mieszarka.

Część podgrzanego powietrza cyrkuluje wokół wsadu, a część jest odprowadzana do komina.

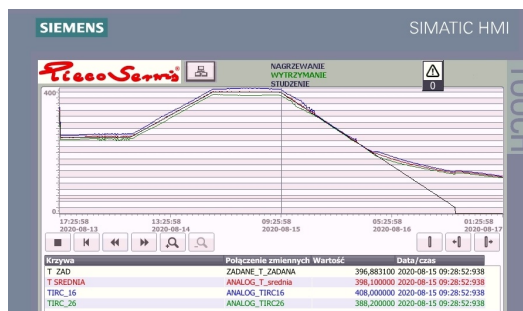
Układ sterowania

Układ sterowania poprzez zespół czujników temperatury oraz ciśnienia zapewnia stabilny i optymalny rozkład temperatury wewnątrz komory.



Wieloodcinkowa krzywa procesu – faza nagrzewania i wytrzymania

Możliwe jest uzyskanie bardzo wolnej prędkości nagrzewania (od temperatur bliskich temperatury otoczenia) oraz studzenia wsadu – co skutecznie podnosi jakość wyrobów – zmniejsza się ilość pęknięć i rys na powierzchni betonów.



Wieloodcinkowa krzywa procesu – faza wytrzymania i studzenia

Informacje techniczne

- max. masa wsadu: do 30 Mg;
- wymiary komory: 4,2 x 4,0 x 2,0 m;
- max. temp. w komorze: do 600°C z dokładnością rozkładu ~ ±15°C;
- prędkość nagrzewania wsadu : do 10 K/h;
- wieloodcinkowa krzywa procesu z wizualizacją przebiegu;
- intuicyjna obsługa procesu za pośrednictwem wyświetlacza dotykowego;
- zautomatyzowany wjazd i wyjazd trzonu;
- blokady bezpieczeństwa chroniące przed niepożądanymi działaniami obsługi;
- archiwizacja wybranych danych.